

Pour faire votre dossier d'inscription :

1

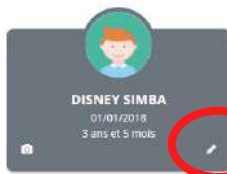
Connectez-vous sur le Portail Familles :

<https://famillesrurales-fd.portail-defi.net/>

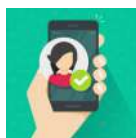
avec les identifiants et le mot de passe

2

Mettez à jour les informations liées aux membres de votre famille (enfant & parents) dans l'onglet :



Cliquer sur le crayon pour modifier les données



PHOTOS IDENTITE NECESSAIRE

3 onglets doivent être obligatoirement remplis :

la fiche d'informations, les personnes autorisées ou non à récupérer l'enfant, et la fiche médicale.

FICHE D'INFORMATIONS

PERSONNES AUTORISÉES

FICHE MÉDICALE

3

Intégrez dans l'onglet :



Les documents **OBLIGATOIRES** dans la bonne catégorie :



Attestation d'assurance de Responsabilité Civile



Attestation validation dossier administratif

(à remplir)

Téléchargeable dans l'onglet : « Consulter les documents »



Vaccinations

(uniquement la page **des vaccins obligatoire : DTP** avec le nom de l'enfant)



Justificatif de domicile

(Facture d'eau ou d'électricité, facture de gaz, Avis d'imposition ou certificat de non imposition, Justificatif de taxe d'habitation, Attestation ou facture d'assurance du logement UNIQUEMENT)

4

Intégrez dans l'onglet :



Les documents **suivants** dans « **transmettre des documents** »

- ⇒ **Autorisation de prélèvement + RIB** (uniquement pour les nouvelles familles ou pour un changement de compte)
- ⇒ **Attestation de quotient Familial CAF ou MSA**
- ⇒ **PAI** (pour les enfants avec une pathologie particulière)
- ⇒ **Avis de jugement** (séparation des parents)



DOSSIER INCOMPLET ⇒ Pas d'inscriptions