

LES PARTENAIRES NATIONAUX



PERMANENCES

Assistants sociales du conseil
départemental
Point Info Séniors
Service social de l'assurance maladie
Mission locale
Rénov' Occitanie
MSA
OC'TEHA
Espace Emploi Formation

PROCHE DE VOUS, PROCHE DE CHEZ VOUS



**Pour vos démarches, merci de privilégier les rendez-vous :
05 65 47 78 73**



Nos conseillers vous accueillent et vous accompagnent dans vos démarches administratives du quotidien.

FRANCE SERVICES
Ô9, 9 rue des douves
12150 Sévérac d'Aveyron

Lundi : 9h - 16h30
Mardi : 9h-12h30 & 14h-19h
Mercredi : 9h - 16h30
Jeudi : 9h - 16h30
Vendredi : 9h - 13h

Lundi : 9h - 16h30

Mardi : 9h-12h30 & 14h-19h

Mercredi : 9h - 16h30

Jeudi : 9h - 16h30

Vendredi : 9h - 13h

FRANCE SERVICES : C'EST QUOI ?

- Accompagnement gratuit pour vous aider dans vos démarches administratives de la vie quotidienne
- Accueil, information de 1er niveau et orientation en fonction de votre situation et de votre demande
- Aide à l'utilisation des services en ligne
- Point d'accès numérique en libre-service (ordinateur, accès internet, ...)
- Prise de rendez-vous et mise en relation avec les partenaires.



POUR QUELLES DÉMARCHES ?



FAMILLE : faire une demande d'allocation familiale, prime d'activité, de logement, renouvellement RSA.



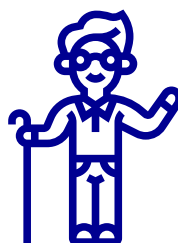
LOGEMENT ET ÉNERGIE : chèque énergie, création du compte et dépôt du dossier Ma Prime Rénov et ma Prime Adapt.



SOCIAL ET SANTÉ : créer son compte AMELI ou MSA, imprimer une attestation de droits, faire une demande CSS.



FINANCES PUBLIQUES : déclaration et paiement d'impôts, gérer mes biens immobiliers, prélèvement à la source, paiement des amendes et des factures.



RETRAITE : mettre à jour votre relevé de carrière, dépôt de dossier de retraite, réversion, prise de rendez-vous avec un conseiller CARSAT ou MSA.



JUSTICE : mise en relation avec un professionnel du droit, accompagnement pour une demande d'aide juridictionnelle.



EMPLOI : création de votre compte France Travail, actualisation, aide à la réalisation d'un CV.



TITRE SÉCURISÉ : pré-demande carte d'identité/passeport, certificat d'immatriculation, permis de conduire.