

A VOS AGENDAS !

Relais Petite enfance des Petits Voyageurs



Janvier
Février 2025

Bonne et heureuse année
2025 à toutes et à tous, aux
petits et aux grands !
Au plaisir de vous retrouver
lors des prochaines actions
du relais !
Mariette et Alicia

NOUS CONTACTER

📍 2 A rue St Vincent, 25720 Avanne-Aveney

☎ 03 81 52 09 47

✉ relais.petits-voyageurs@famillesrurales.org

Permanences téléphoniques :

- mardi : 9h30 - 13h30
- jeudi : 14h - 17h
- vendredi : 9h30 - 13h30

Rendez-vous possible :

- lundi : 9h - 17h à Avanne-Aveney
- mardi : 15h - 19h à Saint Vit



Service gratuit et accessible aux habitants des communes de :

Avanney-Aveney, Beure, Boussières, Busy, Byans-sur-Doubs, Grandfontaine, Larnod, Montferrand-le-Château, Osselle-Routelle, Pugy, Rancenay, Roset-Fluans, St Vit, Thoraise, Torpes, Velesmes-Essarts, Villars-Saint-Georges, Vorges-les-Pins.



RELAIS PETITE ENFANCE DES PETITS VOYAGEURS

relais.petits-voyageurs@famillesrurales.org / 03 81 52 09 47

JANVIER 2025

MARDI 7

animation Avanne-
Aveney (mairie)
9h-11h
éveil musical

JEUDI 9

animation Beure
(salle polyvalente)
9h-11h
Buzz en son

NOUVEAU PROJET POUR 2025

"Au fil de l'objectif"

Ce projet portera sur la création d'une exposition photo, afin de mettre en lumière votre métier d'assistante maternelle ! Pour en savoir plus, c'est par ici :

MARDI 14

animation
Montferrand-I-C (salle
Chenassard) 9h-11h
atelier d'éveil

JEUDI 16

animation
Torpes (gymnase)
9h-11h
spectacle de marionnettes

VENREDI 17

Les p'tites histoires
médiathèque de
Boussières
9h-10h30



MARDI 21

animation Boussières
(maison des loups)
9h-11h
Ludothèque La toupie

JEUDI 23

animation Beure
(salle polyvalente)
9h-11h
atelier d'éveil

Rendez-vous des asmats :
repas partagé et soirée
créative dès 19h30
(Thoraise)

SAMEDI 25

Formation Assmat
Recyclage SST
Troubles alimentaires

LUNDI 27

Matinée des asmats à
Boussières 9h-10h30
"La séparation du jeune
enfant avec l'adulte"

MARDI 28

animation
Grandfontaine
(s. de convivialité)
9h-11h : atelier d'éveil

Temps
d'échanges
entre assmat
à 20h

JEUDI 30

animation Thoraise
(salle polyvalente)
9h-11h
atelier d'éveil

AGENDA DES PARTENAIRES

(A contacter directement pour en savoir plus)

Ludothèque La Toupie à Montferrand-le-Château :
• mercredi 8 (9h-12h) et vendredi 24 (16h30-18h)
• ludo.latoupie@famillesrurales.org

Le Café-Signes à Saint Vit, organisé par 5 assistantes maternelles formées à la Langue des Signes Française :

- samedi 11, 14h à 16h (Brasserie Rest'ons Happy)
- 06 22 89 60 79 86

Permanence "Couches Lavables" du Sybert au relais

- mardi 18 à Avanne de 10h à 11h30
- mardi 21 à St Vit de 15h à 16h30
- sur inscription via le site du sybert



sur inscription
pour tous !

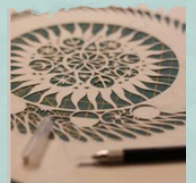
SOIRÉE ENTRE ASSMAT

jeudi 23 janvier - 9h30

Retrouvez-nous à la mairie de Thoraise, pour ce moment de convivialité !

Au programme : atelier créativité "Kirigami : l'art de papier découpé" avec Milda suivi d'un apéritif dinatoire partagé.

Chacune apporte quelque chose à manger (salé ou sucré), le relais s'occupe des boissons !

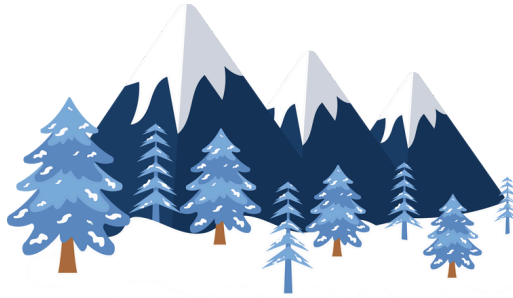


Sur inscription avant le 16 janvier.

RELAIS PETITE ENFANCE DES PETITS VOYAGEURS

relais.petits-voyageurs@famillesrurales.org / 03 81 52 09 47

FEVRIER 2025



SAMEDI 1



Formation Assmat
SST initiale
SST recyclage

LUNDI 3

Formation Assmat
"Les nouvelles
connaissances sur le
cerveau de l'enfant"

MARDI 4

animation St Vit
(complexe sportif)
9h-11h
éveil musical

JEUDI 6

animation Beure
(salle polyvalente)
9h-11h
atelier d'éveil

SAMEDI 8



Formation Assmat
SST initiale
Troubles alimentaires

LUNDI 10

Temps d'échanges
entre assmats à

Boussières
9h15-10h30

MARDI 11

animation Thoraie
(salle polyvalente)
9h-11h
atelier d'éveil

JEUDI 13

animation
Boussières (maison
des loups) 9h-11h
atelier nature

SAMEDI 8



Formation Assmat
SST initiale
Troubles alimentaires

LUNDI 17

Formation Assmat
"Les nouvelles
connaissances sur le
cerveau de l'enfant"

MARDI 18

animation
Grandfontaine
(salle de convivialité)
9h-11h : atelier d'éveil

SAMEDI 22

Formation Assmat
"Parler un mot un
signe de niveau 1"



JEUDI 27

Les Baby comptines
médiathèque de
 Larnod
9h30-11h



AGENDA DES PARTENAIRES

(A contacter directement pour en savoir plus)

➤ Ludothèque La Toupie à Montferrand-le-Château :

- mercredi 12 (9h-12h) et vendredi 21 (16h30-18h)
- ludo.latoupie@famillesrurales.org

➤ Le Café-Signes à Saint Vit, organisé par 5 assistantes maternelles formées à la Langue des Signes Française :

- samedi 1er, 14h à 16h (Brasserie Rest'ons Happy)
- 06 22 89 60 79 86

➤ Permanence "Couches Lavables" du Sybert au relais

- jeudi à Avanne de 9h30 à 11h
- mardi 25 à St Vit de 15h à 16h30
- sur inscription via le site du sybert



FORMATIONS PROFESSIONNELLES

- "Droits et devoirs dans l'exercice de son métier", les 22 et 29 mars et 12 avril (Morre)
- "Troubles de l'attention et hyperactivité", les 17 mai et 24 mai et 14 juin (Quingey)
- "Accompagner les évolutions motrices et sensorielles", les 14 et 28 juin (Montferrand)



Pensez à vous inscrire dès à présent !



FONCTIONNEMENT DES ANIMATIONS

Les animations sont des temps collectifs gratuits qui s'adressent à tous les enfants de 0 à 6 ans accompagnés d'un adulte (assistants maternels, parents et gardes à domicile). Ces rencontres sont conviviales, bienveillantes et permettent à tous les enfants de jouer, de créer des liens et de découvrir de nouvelles activités.



Entrée libre pour les assistants maternels (sauf précision).
Inscription systématique et obligatoire pour les parents.



Sur inscription pour tous (relais.petits-voyageurs@famillesrurales.org)



Déroulement des animations :

9h – 9h45 : Accueil et jeux libres

9h45 – 10h45 : Atelier proposé

10h45 – 11h : rangement, retour au calme...

IMPORTANT!



CHARTRE DES TEMPS D'ANIMATION DU RPE

Charte des
temps
d'animation



Relais Petite Enfance des
Petits Voyageurs

A Lire et à signer avant
toute participation aux
animations du relais.



PERMANENCES COUCHES LAVABLES

Des permanences délocalisées dans votre relais !



Jeudi 16 janvier à 15h au RPE à Avanne

Mardi 21 janvier à 15h à St Vit

Mardi 18 février à 10h au RPE à Avanne

Mardi 25 février à 15h à Saint Vit



Pratiques, écologiques et modernes, les couches lavables représentent une véritable alternative aux couches jetables.

Les couches lavables vous tentent mais vous n'osez pas vous lancer ?

Profitez d'un kit d'essais de couches lavables pendant un mois, mis gratuitement à disposition des habitants du territoire.

En plus, lors du retrait, bénéficiez d'un temps d'échange en petit groupe avec un professionnel pour bien commencer cette expérimentation avec votre enfant.

Vous pouvez également venir sans réserver de Kit, simplement pour vous informer.

[Je m'inscris à une permanence !](#)



“AU FIL DE L’OBJECTIF”

Un projet photo pour valoriser votre métier.

Assistantes maternelles



Rejoignez-nous dans ce nouveau projet pour faire découvrir votre métier dans son quotidien !

Nous avons besoin de vous pour réaliser ce projet.

Pour en savoir plus,
c'est par ici :



Ce nouveau projet est porté par les Relais Petite Enfance de Quingey (CC Loue Lison) et de Avanne (Petits Voyageurs).

