

## Tarifs et fonctionnement

### **Tarifs:**

Selon le quotient familial (Donnez votre .

N° d'allocataire lors de l'inscription)

Les inscriptions se font à la semaine:

	QF de 0€ à 800 €	QF de 801€ à 1500€	QF de 1501€ à 3000€	QF de 3001€ et +
<b>Créneaux</b>				
Garde matin 7h00 - 9h00	2,88 €	3,52 €	4,00 €	4,40 €
Garde matin 7h45 - 9h00	1,80 €	2,20 €	2,50 €	2,75 €
Matin 9h00 - 12h00	4,67 €	6,05 €	7,93 €	8,41 €
Midi 12h00 - 13h30	3,10 €	3,90 €	4,70 €	5,50 €
Après-midi 13h30 - 17h30	6,22 €	8,18 €	10,74 €	11,39 €
Garde soir 17h30 - 18h00	0,72 €	0,88 €	1,00 €	1,10 €
Séjour Court ( mini-camp) 2 jours/1 nuit	39,45 €	48,80 €	60,07 €	64,60 €
<b>Exemples</b>				
Semaine 5 matins	23,35 €	30,25 €	39,65 €	42,05 €
Semaine 5 après-midi	31,10 €	40,90 €	53,70 €	56,95 €
Semaine 5 jours avec midi	69,95 €	90,65 €	116,85 €	126,50 €

## INSCRIPTION

Vous trouverez les modalités d'inscriptions  
sur le site internet :

[www.famillesrurales.org/lesfourgs/](http://www.famillesrurales.org/lesfourgs/)

Inscription via le portail familles.

## ACCUEIL DE LOISIRS DES FOURGS

mail : [al.lesfourgs@famillesrurales.org](mailto:al.lesfourgs@famillesrurales.org)

**Vous pouvez retrouver toutes les infos  
nécessaires ( programmes, dossier  
d'inscription...) sur le site internet:**

[www.famillesrurales.org/lesfourgs/](http://www.famillesrurales.org/lesfourgs/)

tel: 07.82.13.02.71

tel: 03.81.89.90.68



La CAF et la commune de Les FOURGS sont  
nos partenaires.

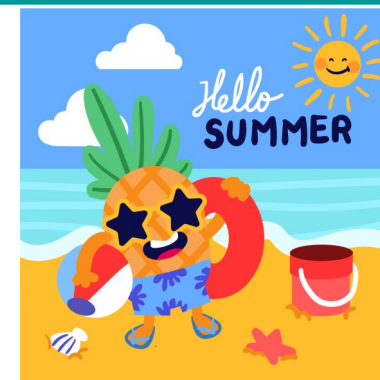
Imprimé par nos soins .

Ne pas jeter sur la voie publique



## ACCUEIL DE LOISIRS DES FOURGS

VACANCES du 08 au 19 juillet puis du 19  
au 30 août 2024



ACCUEIL DES 3- 12 ANS (enfants  
scolarisés)

**DOSSIER D'INSCRIPTION  
OBLIGATOIRE**

Horaires

De 7h à 9h

Ou de 7h45 à 9h

de 9h à 12h

De 12h à 13h30

de 13h30 à 17h30

Et de 17h30 à 18h00.

**Le programme détaillé de la semaine ( affaires à prendre, jour de la sortie, etc...) vous sera communiqué une semaine avant l'accueil.**

## Le monde de Disney



**Semaine du 08 au 12 juillet**



**Au programme :** ambiance Hawaïenne avec Lilo et Stich, deviens un Samouraï comme Mulan, fais du sport comme Hercule mais aussi de la cuisine, des jeux...  
**Sortie journée:** mercredi 10 juillet : pique nique avec les ânes d'Apach' évasion

**Mini Camp (à partir de 6 ans) les 9 et 10 juillet :**  
**Marche avec les ânes d'Apach' évasion et nuit en yourte**



## Les Jeux Olympiques

**Semaine du 15 au 19 juillet**

**PROGRAMME: UNE SEMAINE PLEINE DE DÉFIS SPORTIFS AVEC AU FINAL L'ORGANISATION D'OLYMPIADES**

**SORTIE: À L'ACROBRANCHE À ORNANS.**



## Tous au Cirque !

**Semaine du 19 au 23 août**

**Programme:** une semaine à la découverte du monde du cirque: maquillage, magie, acrobaties...

**Sortie: Piscine ou Lac ( selon la météo)**



## Invente ton histoire

**Semaine du 26 au 30 août**

**Programme:** Tout au long de la semaine, crée ton histoire sous forme de kamishibai, roman photo ou encore en vidéo...

**Sortie :** au parc de loisirs « La Guiguite en folie ».

Modifications possibles en fonction des conditions météo

## INSCRIPTION VACANCES MODE D'EMPLOI

Sur le portail familles, cliquez sur l'onglet inscriptions, puis s'inscrire et ensuite choisissez l'enfant concerné puis sélectionnez l'onglet vacances.

Pour rappel : Les inscriptions aux activités se font à la semaine.

Vous avez le choix entre 3 **inscriptions à la semaine** :

- Tous les matins de 09h00 à 12h00.
- Tous les après-midis de 13h30 à 17h30.
- Ou tous les jours de 09h30 à 12h00 et de 13h30 à 17h30.

Ces trois inscriptions (et donc tarifs) incluent une sortie à la journée qui est indiquée dans le programme de la semaine (le jour de la sortie peut changer en fonction de la météo, des réservations de bus, ou de la disponibilité de certaines activités...) Votre enfant sera inscrit d'office à la sortie journée même si vous avez inscrit votre enfant en « AL semaine Matin » ou « AL semaine après-midi ». Je me charge de rajouter votre enfant sur la 1/2 journée nécessaire (pas de surcoût car prix de la journée avec sortie inclus dans le tarif semaine.)

Vous devez donc, au moment de l'inscription sur le portail, sélectionner :

- AL semaine matin sur les 5 jours ;
- AL semaine après-midis sur les 5 jours ;
- AL semaine matins ET AL semaine après-midis sur les 5 jours, pour l'inscription toute la journée.

Vous avez ensuite le choix entre plusieurs **inscriptions à la carte** en fonction de vos besoins :

- Al garde de 07h00 à 09h00 (petit-déjeuner inclus)
- Al garde de 07h45 à 09h00
- Al garde de 17h30 à 18h00
- Al repas de 12h00 à 13h30

Les inscriptions sont ouvertes sur le portail jusqu'au 04/07/24 mais merci d'aller inscrire votre enfant dès que possible. Nous ne prendrons plus d'inscriptions par mail ou papier dorénavant.

Nous sommes disponibles pour vous accompagner dans les démarches si cela s'avérait nécessaire.