

INFOS PRATIQUES

Sun'Sète

Du 8 au 12 juillet

Accueil Départ : 8h00 (train 8h56)

Accueil Retour : 18h

Lieu : Parking P1 Alpes - Gare de Valence TGV

Contact : Sabrina - 06.18.63.16.61.

Les Aventuriers

Du 22 au 26 juillet

Accueil Départ : 9h - 9h30

Accueil Retour : 16h30

Lieu : Kid O'Mino - Hostun

Contact : Marion - 06.07.52.87.00.

DIE LANTHA

Du 22 au 26 juillet

Accueil Départ : 9h - 9h30

Accueil Retour : 16h30

Lieu : Kid O'Mino - Hostun

Contact : Corentin 06.33.87.61.92

Tous en selle

Du 29 juillet au 2 août

Accueil sur site : 9h - 9h30

Accueil sur site : 16h - 16h30

Lieu : sur site - La Ronde- Lierre Montmiral

Contact : Sabrina - 06.18.63.16.61.

Argent de poche non nécessaire

Documents obligatoires avant le départ :

- Fiche sanitaire
- Certificat médical ou attestation sur l'honneur
- Attestation d'assurance
- Test d'aisance aquatique ou brassards obligatoires
- Ordonnance si traitement en cours (même pour le doliprane)



IMPORTANT

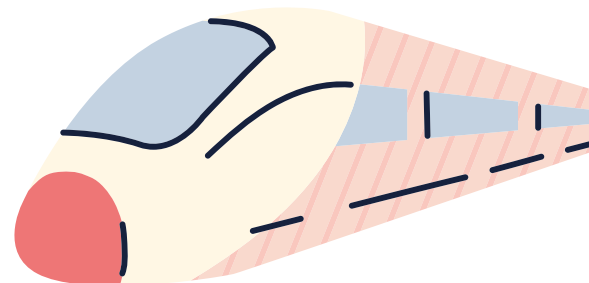
La présence d'objets de valeurs n'est pas souhaitée (bijoux, portable ou autre). Familles Rurales ne pourra en aucun cas être tenue pour responsable en cas de perte ou de vol.

Vous pouvez prévoir de l'argent de poche, 20€ maximum, dans un portefeuille avec nom et prénom de l'enfant, à remettre à l'animateur au moment du départ

Aucun médicament ne sera administré sans ordonnance. Si l'enfant suit un traitement médical, l'ordonnance médicale et les médicaments, dans leur emballage d'origine, doivent être marqués au nom de l'enfant.

A ne pas oublier !!!

**Pique-nique tiré du sac pour le jour du départ
(valable pour tous les séjours)**



Nom & Prénom :

Ceci est une proposition de liste non exhaustive à réaliser en présence de l'enfant pour qu'il puisse se familiariser avec ses vêtements. Une fois complété, merci de mettre le trousseau dans la valise.



Pour le
haut

	Conseillé	Fourni	Rendu
T-shirt	6		
Pull	1		
Imperméable	1		
Autres (<i>brassières, soutien gorge...</i>)			



Pour le
bas

Slips ou culottes	6		
Shorts, bermuda, combi	5		
Pantalons	1		
Robe, jupe	1		



Pour les
pieds

Chaussettes	5		
Baskets	1		
Tongs	1		



Pour la
nuit

Pyjama	1		
Tapis de sol épais (<i>sauf Sun'Sète</i>)	1		
Sac de couchage	1		
Coussin	1		
Doudou (<i>si besoin</i>)			



Pour la
toilette

Serviette de toilette	1		
Gant de toilette	1		
Trousse de toilette : brosse à dent, dentifrice, gel douche, shampoing, brosse...	1		



Pour la
baignade

Serviette de piscine	1		
Maillot de bain (<i>short déconseillé</i>)	2		
T-shirt de baignade*	1		
Brassard (<i>si test aquatique non validé</i>)	1		
Baskets d'eau (<i>pour Aventuriers + Die'Lanta</i>)	1		

*Obligatoire pour Tous en Selle



Petit
matériel
bien utile

Sac à dos	1		
Paquet de mouchoirs	1		
Gourde	1		
Sac à linge sale	1		
Lotion anti-moustique	1		
Crème solaire	1		
Casquette, chapeau	1		
Lunettes de soleil	1		
Lampe torche	1		
Autre (précisez) :			