

ENFANCE

Bien grandir



Le journal du périscolaire

SEPTEMBRE-OCTOBRE 2022

Sommaire

<u>L'équipe d'animation</u>	p3
<u>Communication</u>	p4
<u>La vie du péri</u>	p5 à 9
<u>Les mercredis</u>	p10
<u>Projet CM2</u>	p11
<u>Vacances d'automne</u>	p12 à 14
<u>Carte blanche</u>	p15
<u>Les anniversaires</u>	p16
<u>Jeux</u>	p17
<u>Liens utiles</u>	p18

L'équipe d'animation

Voici l'équipe pédagogique du périscolaire de Grandfontaine. Elle est composée de Marion et Clément pour la direction, d'Anaïs, Saloua, Yves, Maxime, Vincent, Camille Christine et Clara pour l'animation et de Marie-Noëlle pour la distribution des repas.

Ensemble nous avons défini notre projet pédagogique annuel pour que les enfants s'épanouissent dans notre structure :
Mieux vivre ensemble

Favoriser l'expression des enfants

Développer la participation des enfants dans la structure

Il se nomme "enfantillages" et pour en prendre connaissance c'est par ici : <https://www.famillesrurales.org/grandfontaine/9/projet-pedagogique-periscolaire>



Communication

Retrouvez toutes nos informations sur :

Notre site internet : <https://www.famillesrurales.org/grandfontaine/>

Vous y trouverez le planning des activités, les menus de la cantine et d'autres informations utiles.

Rejoignez notre groupe privé facebook :

<https://www.facebook.com/groups/famillesruralesgrandfontaine>

Vous y trouverez des photos des enfants dans la vie quotidienne.



Sont parents référents cette année : Clémentine Détouillon, Sandrine Quarroz et Samira Oberson. Ensemble, elle participent aux comités de pilotage du périscolaire pour faire le lien entre les familles et l'association afin de répondre au mieux à vos besoins. Une adresse mail est à votre disposition pour les contacter :

Parents-referents.algrandfontaine@famillesrurales.org

La vie du péri

Pour répondre à notre objectif "développer la participation des enfants dans la structure" nous avons décidé de mettre en place un conseil d'enfants pour qu'ils soient acteurs et force de propositions. Des élections ont été organisées afin d'élire deux représentants par service. Leurs missions : recenser les demandes, les envies, les besoins des enfants et les transmettre lors des conseils à l'équipe pédagogique. Ensemble ils construiront l'année au périscolaire (jeux, décoration, aménagement, activités, projet, thème...)



La vie du péri

Les enfants racontent : "Nous avons été 9 candidats à nous présenter aux élections du 2ème service. Pour notre campagne nous avons fait chacun un discours et une affiche. Tous les enfants ont voté pour une fille et un garçon parmi les candidats. Le maire est venu annoncer les résultats. Voici les élus dans chaque service (GS au CM2)



Le 1er conseil a eu lieu le lundi 10 octobre. Les enfants délégués ont soulevé le fait que les CE2 aimeraient manger ensemble, alors qu'actuellement les deux classes sont séparées. Il a donc été décidé qu'à la rentrée de novembre, tous les CE2 mangeront ensemble en annexe ainsi que tous les CP mangeront ensemble au 1er service.

La vie du péri

Depuis la rentrée, nous avons retravaillé notre offre de goûter. Nous avons développé un partenariat avec le Gaec Mesnier qui nous propose des laitages labellisés Agriculture Biologique. De plus nous proposons plus régulièrement du pain bio de la confiture ou de la pâte à tartiner (labellisés AB dans la mesure du possible) ainsi que du chocolat ou encore du miel fabriqué à Grandfontaine par Mr et Mme Cusenier (présent sur le marché des 3 villages). Les fruits que nous proposons sont bio ou de saison. Les gâteaux industriels, ne sont pas bannis de nos placards mais sont distribués plus rarement. Nous préparons quelques fois de délicieuses crêpes !!



La vie du péri

Nos enfants de maternelles ont confectionnés de belles décorations pour Halloween !



La vie du péri

Les enfants ont des activités aux choix sur tous nos temps d'accueils. Le matin ce sont plutôt des activités manuelles ou des jeux calmes. Le midi et le soir des activités ludiques, artistiques ou sportives sont proposées afin de répondre à tous les besoins.



Mercredis

Nous sommes ouvert tous les mercredis en période scolaire de 8h30 à 17h00 pour les activités journée et demie-journée et nous proposons une garde à partir de 7h30 et jusqu'à 18h30. Une vingtaine d'enfants profite de nos animations. Les activités sont variées, activités manuelles, grands jeux dans le village. Les plannings des activités est disponible ici : <https://www.famillesrurales.org/grandfontaine/8/planning-des-activites-periscolaire>



Projet CM2

Cette année nous sommes 19 CM2 à participer à un projet commun.

Notre mission, autofinancer une sortie de notre choix en fin d'année scolaire. Pour cela nous vendons des tickets de tombola et divers objets.

Nous allons également organiser un repas festif et nous vous invitons vivement à venir soutenir notre projet !!!

Merci

Dans le cadre d'un projet d'autofinancement, les élèves de CM2 du périscolaire de Grandfontaine propose des objets à 3€.
Les bénéfices leurs permettront de faire une sortie en fin d'année scolaire.

Familles rurales
Vivre mieux !
DOUBS

Bougie

Crème mains

Posters géants à colorier

Casse Noisettes de Noël

Sac en tissu

Des tickets de tombola sont également en vente à 2€. Vous pourrez gagner une enceinte lumineuse, une yaourtière, un gauffrier, un casque gamer et bien d'autres lots.

Commande par mail à : al.grandfontaine@famillesrurales.org
ou en vente directe au périscolaire.

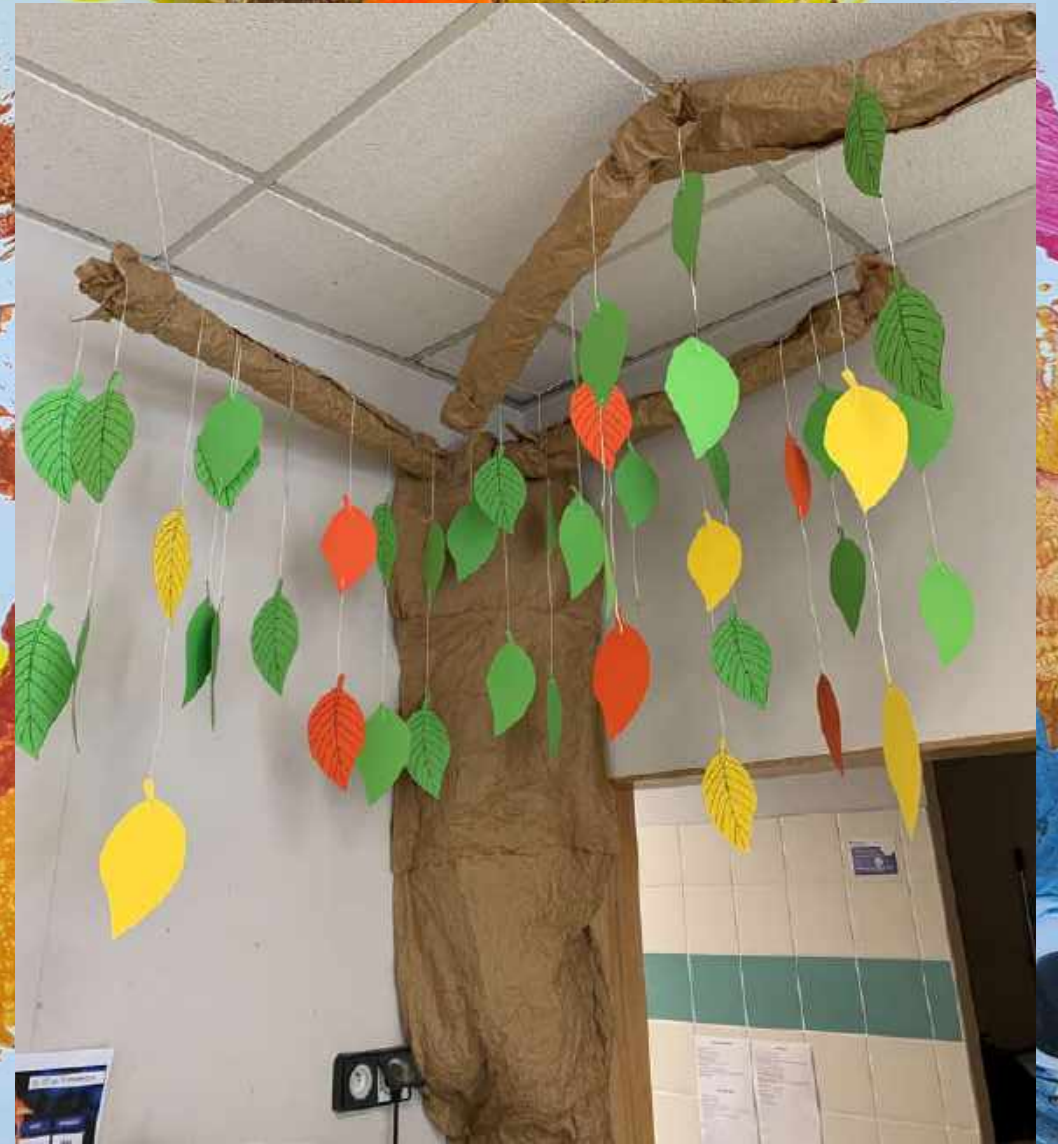
Merci de votre participation
Dans la limite des coloris, parfums et stocks disponibles



Article écrit par les enfants du projet CM2

Vacances d'automne

Dès le premier jour nous sommes partis en forêt avec un garde forestier de l'ONF. Nous avons découvert une souille de sanglier, des arbres qui servent à développer la biodiversité ainsi que les fruits du moment (glands, faines, ...). Nous avons aussi appris à différencier les essences d'arbres présentes dans la forêt de Grandfontaine. Le second but de la sortie était de récupérer des feuilles et des éléments naturels pour en faire une fresque.



Vacances d'automne

Après avoir confectionné un herbier, les enfants sont allés en forêt de Chailluz parcourir le parc animalier à la rencontre des sangliers, cerfs, biches et daims. Une belle matinée ensoleillée suivi d'un pique-nique au périscolaire.



Vacances d'automne

Nos petits monstres se sont déguisés pour Halloween, nous avons troqué notre citrouille pour rencontrer les habitants de Grandfontaine et récolter quelques friandises pour le plus grand bonheur des enfants.

L'atelier parents a été une belle réussite, toutes les familles ont confectionné de belles citrouilles avec leurs enfants tout en dégustant les muffins fabriqués le matin par les enfants.



Carte Blanche

Nos repas sont confectionnés par la SCOP Carte Blanche, une cantine artisanale en circuits courts.

Retrouvez les menus du mois sur notre site internet :

<https://www.famillesrurales.org/grandfontaine/42/menusperiscolaire>



*tous les chiffres sont exprimés en pourcentage de la valeur HT sur le montant total des approvisionnements (art 24 de la loi EGAlim)

Les Anniversaires

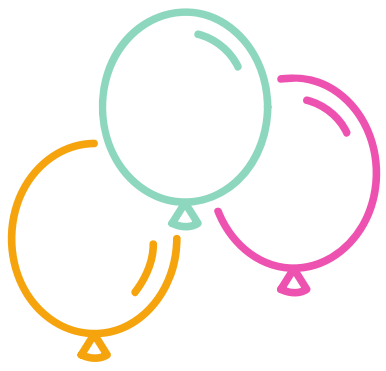


En septembre

Elysa.G: 01/09
Louis.R: 01/09
Hugo.C: 08/09
Malic.J: 09/09
Alexandre.L: 11/09



Simon.B: 15/09
Clement.R: 17/09
Camilya.B: 20/09
William.G: 20/09
Antonin.C: 26/09



En Octobre

Raphael.L: 05/10
Emma.L: 10/10
Amine.H: 11/10
Timeo.B: 13/10
Paul.L: 21/10



Alice.L: 21/10
Chloe.P: 22/10
Eloe.R: 22/10
Lea.M: 24/10
Charly.V: 30/10



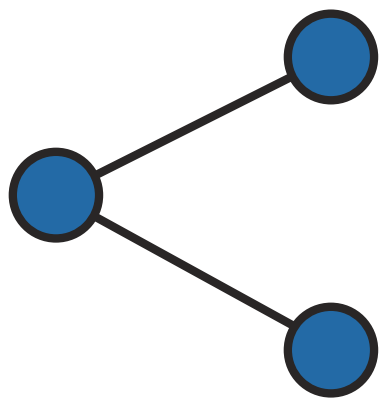
Jeux

"CHERCHE ET TROUVE" D'AUTOMNE



Cherche et trouve :





Liens utiles

Site internet du périscolaire
[famillesrurales.org/grandfontaine](https://www.famillesrurales.org/grandfontaine)

Animations matin-midi-soir et mercredi
<https://www.famillesrurales.org/grandfontaine/8/planning-des-activites-periscolaire>

Animations vacances
<https://www.famillesrurales.org/grandfontaine/24/planning-des-activites-extra-scolaire>

Menus Cantine
<https://www.famillesrurales.org/grandfontaine/42/menus-periscolaire>

Portail familles
famillesrurales-fd.portail-defi.net/login



Page :

https://www.facebook.com/periscolairegrandfontaine/?ref=pages_you_manage

<https://www.facebook.com/groups/famillesruralesgrandfontaine>

