

Territoires ruraux: perceptions et réalités de vie

Etude Ifop pour Familles Rurales

Le 6 février 2021

N° 117389

Contacts Ifop :

Frédéric Dabi / Marion Chasles-Parot / Antoine Chatelet

Département Opinion et Stratégies d'Entreprise

01 45 84 14 44

prenom.nom@ifop.com

Etude réalisée par l'Ifop pour Familles Rurales

Echantillons et méthodologies



Grand Public : échantillon de **1006** personnes, représentatif de la population française âgée de 18 ans et plus. La représentativité de l'échantillon a été assurée par la méthode des quotas (sexe, âge, profession de la personne interrogée) après stratification par région et catégorie d'agglomération.





Ruraux : échantillon de **1502** personnes, représentatif de la population française rurale âgée de 18 ans et plus. La représentativité de l'échantillon a été assurée par la méthode des quotas (sexe, âge, profession de la personne interrogée) après stratification par région et tranche détaillée d'unité urbaine.

Echantillons et méthodologies



Grand Public : les interviews ont été réalisées par questionnaire auto-administré en ligne du 17 au 18 décembre 2020.

Ruraux : les interviews ont été réalisées par questionnaire auto-administré en ligne du 10 au 16 décembre 2020.

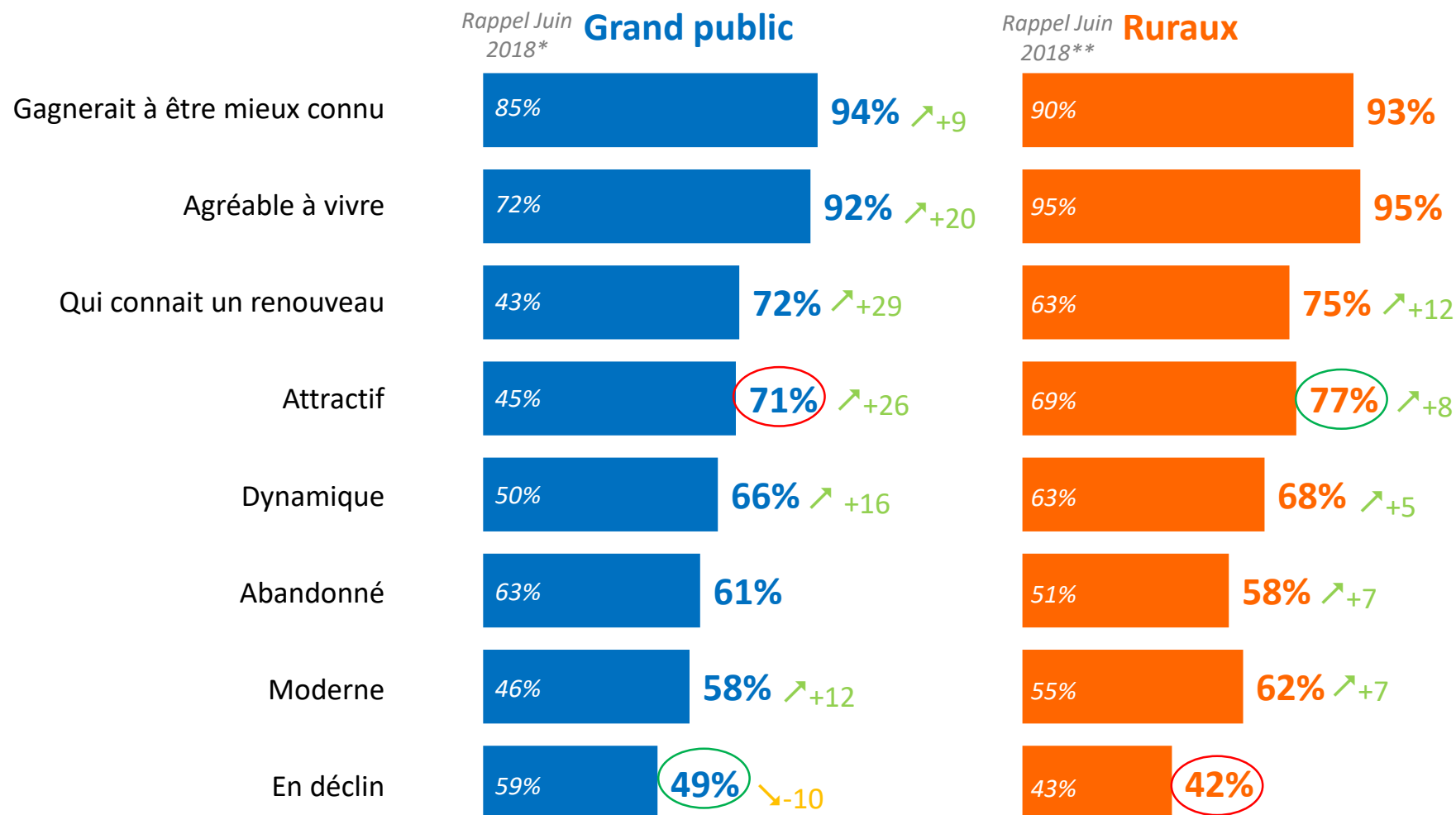
Notes de lecture : les écarts significatifs entre les deux cibles sont indiqués par  
les flèches   indiquent les évolutions significatives par rapport aux précédentes vagues d'enquête

A rural landscape featuring a river in the foreground, a grassy field, and several houses in the background. A large, leafless tree is prominent on the right side. The sky is blue with some clouds. The text is overlaid on a semi-transparent white box.

**L'image du monde rural
s'embellit et
s'homogénéise en 2020**

QUESTION : Pour chacun des qualificatifs suivants, diriez-vous qu'il s'applique très bien, plutôt bien, plutôt mal ou très mal au monde rural ?

Récapitulatif : TOTAL S'applique bien



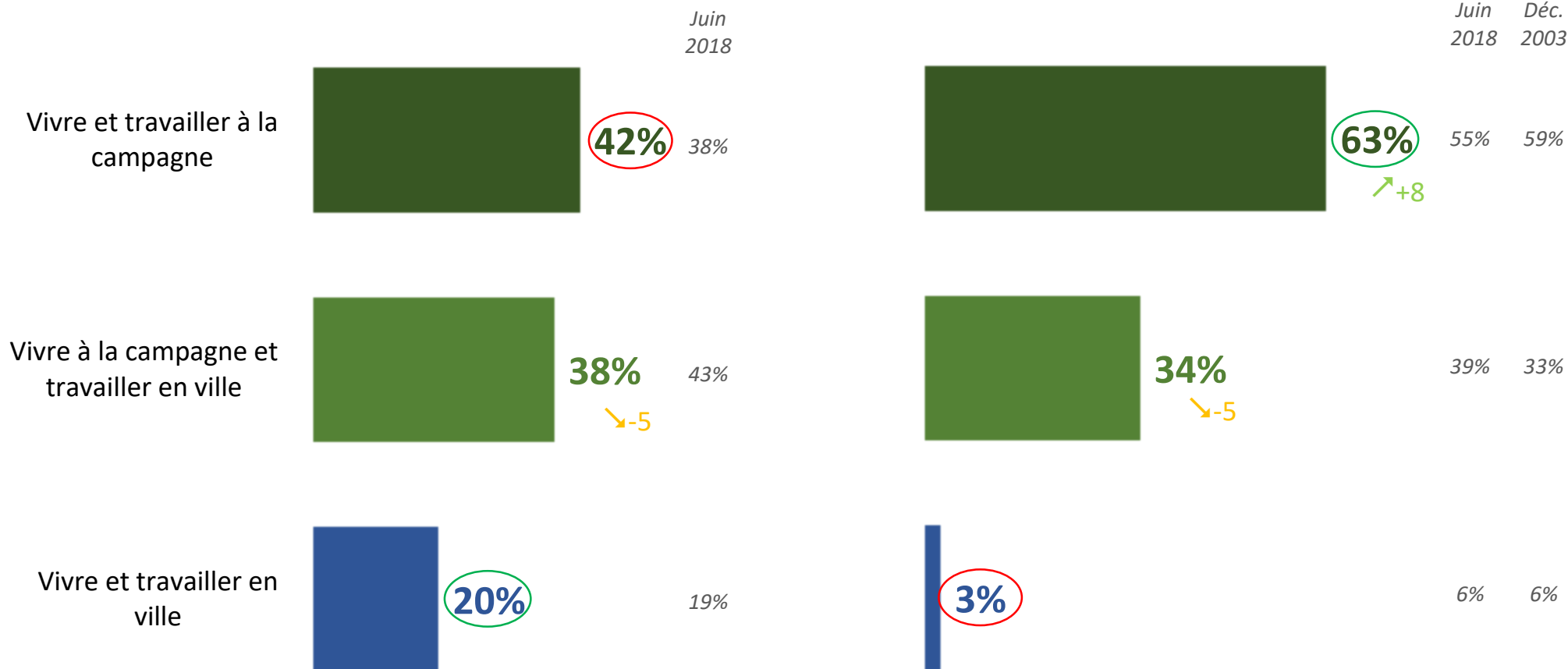
* Etude Ifop réalisée pour Familles Rurales auprès d'un échantillon de 1012 personnes, représentativité de la population française âgée de 18 ans et plus par téléphone au domicile du 8 au 11 juin 2018.

** Etude Ifop réalisée pour Familles Rurales auprès d'un échantillon de 1501 personnes, représentative de la population française rurale âgée de 18 ans et plus, par questionnaire auto administré en ligne du 6 au 11 juin 2018.

QUESTION : Pour vous, quel est le mode de vie idéal c'est... ?

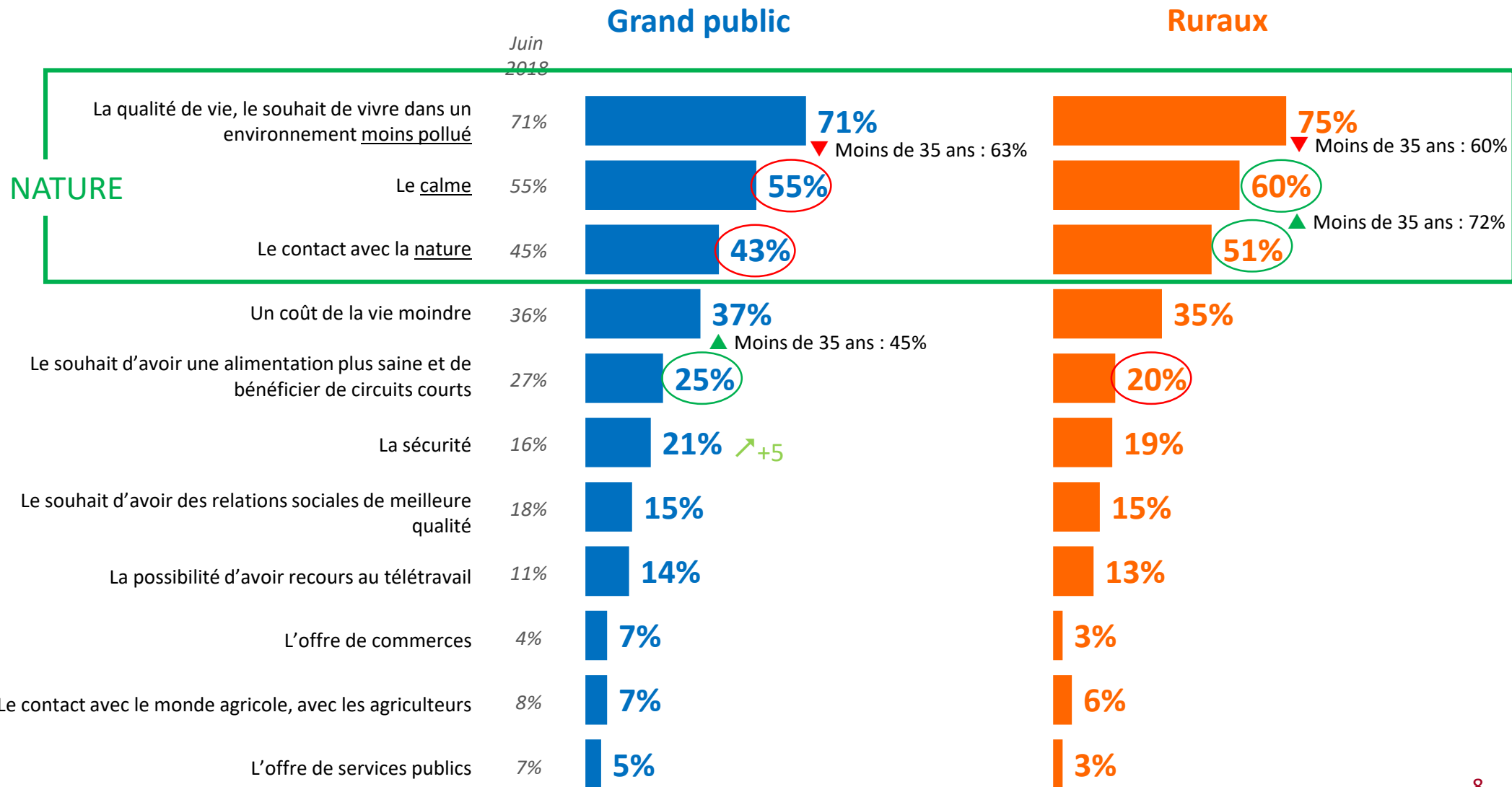
Grand public

Ruraux



QUESTION : Et selon vous, quels sont les principales motivations à l'installation de nouveaux habitants dans le monde rural ? En premier ? En deuxième ? En troisième ?

Récapitulatif : Total des citations



A rural landscape featuring a river in the foreground, a grassy field, and several houses in the background. A large, leafless tree is prominent on the right side. The sky is blue with some clouds. The text is overlaid on a semi-transparent white box.

Les faiblesses associées à la ruralité se maintiennent et les attentes demeurent inchangées

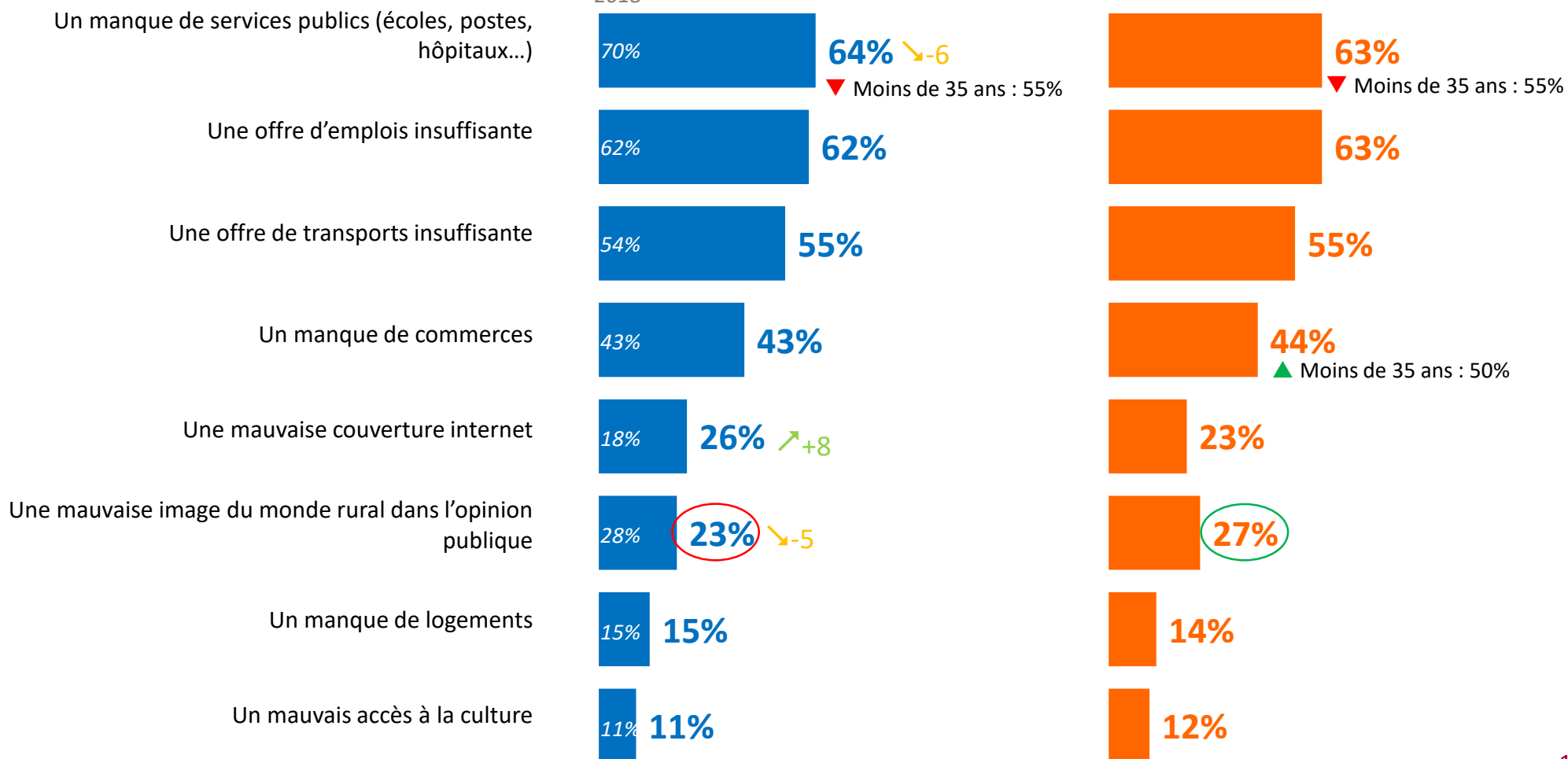
QUESTION : Selon vous, quels sont les freins principaux à l'installation de nouveaux habitants dans le monde rural ? En premier ? En deuxième ? En troisième ?

Récapitulatif : Total des citations

Grand public

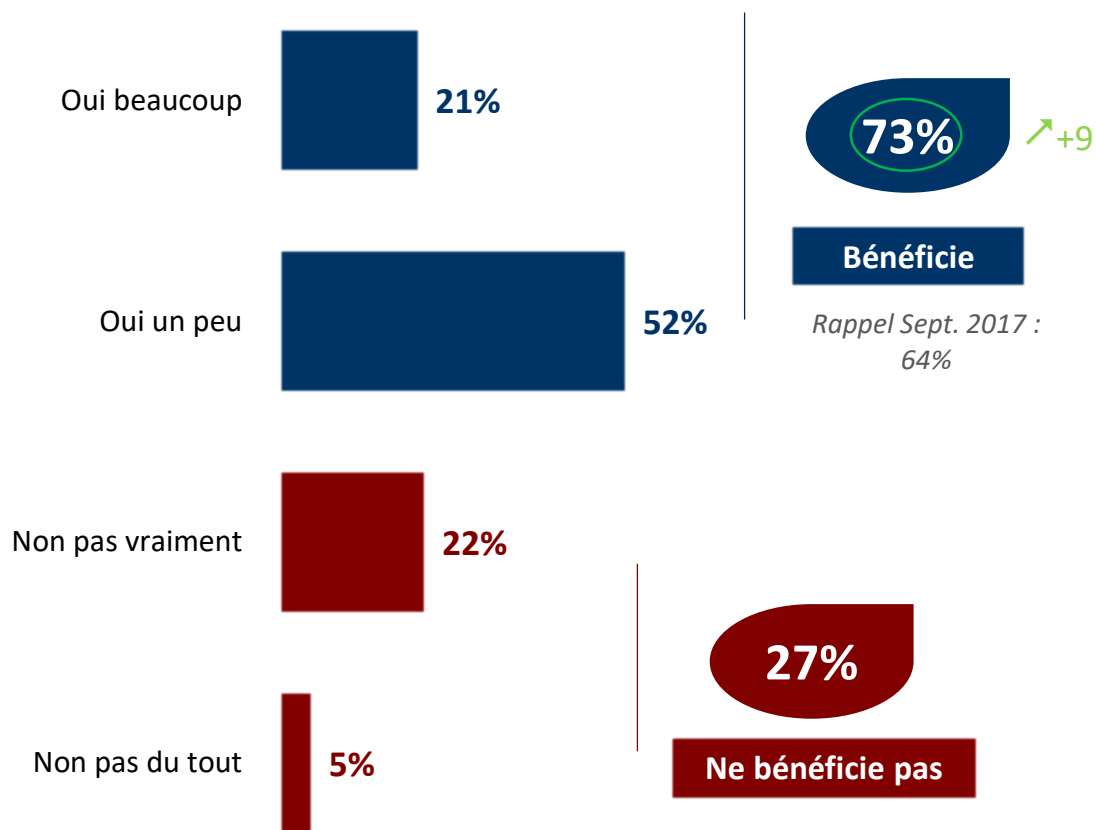
Ruraux

Jun
2018

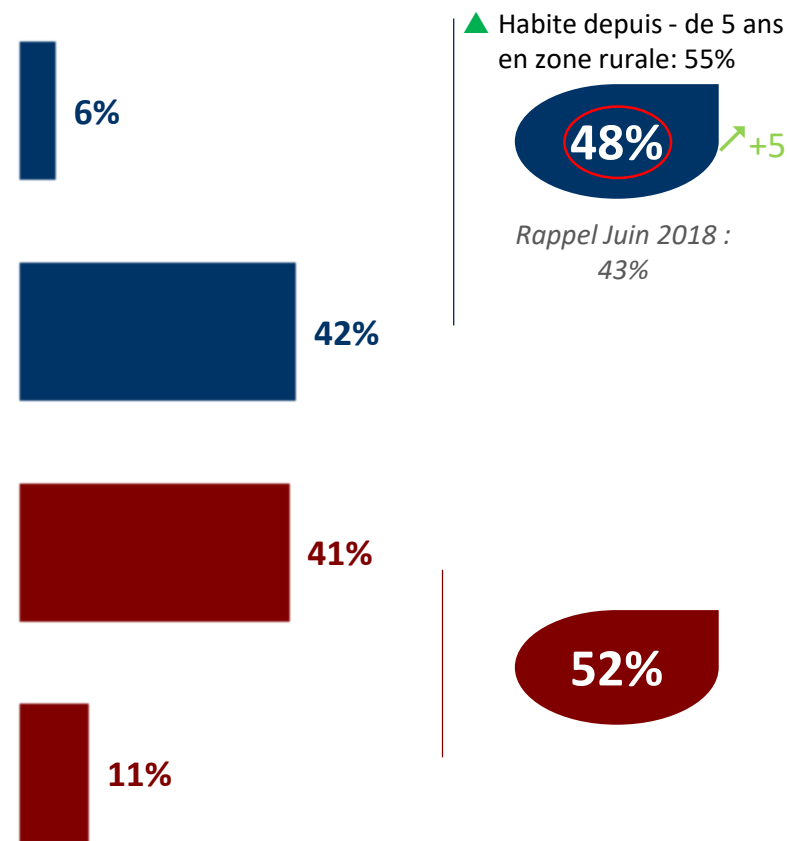


QUESTION : De manière générale, avez-vous le sentiment que la commune où vous résidez bénéficie beaucoup, un peu, pas vraiment ou pas du tout de l'action et de la présence des pouvoirs publics (ex : Etat, collectivités territoriales...)?

Grand public

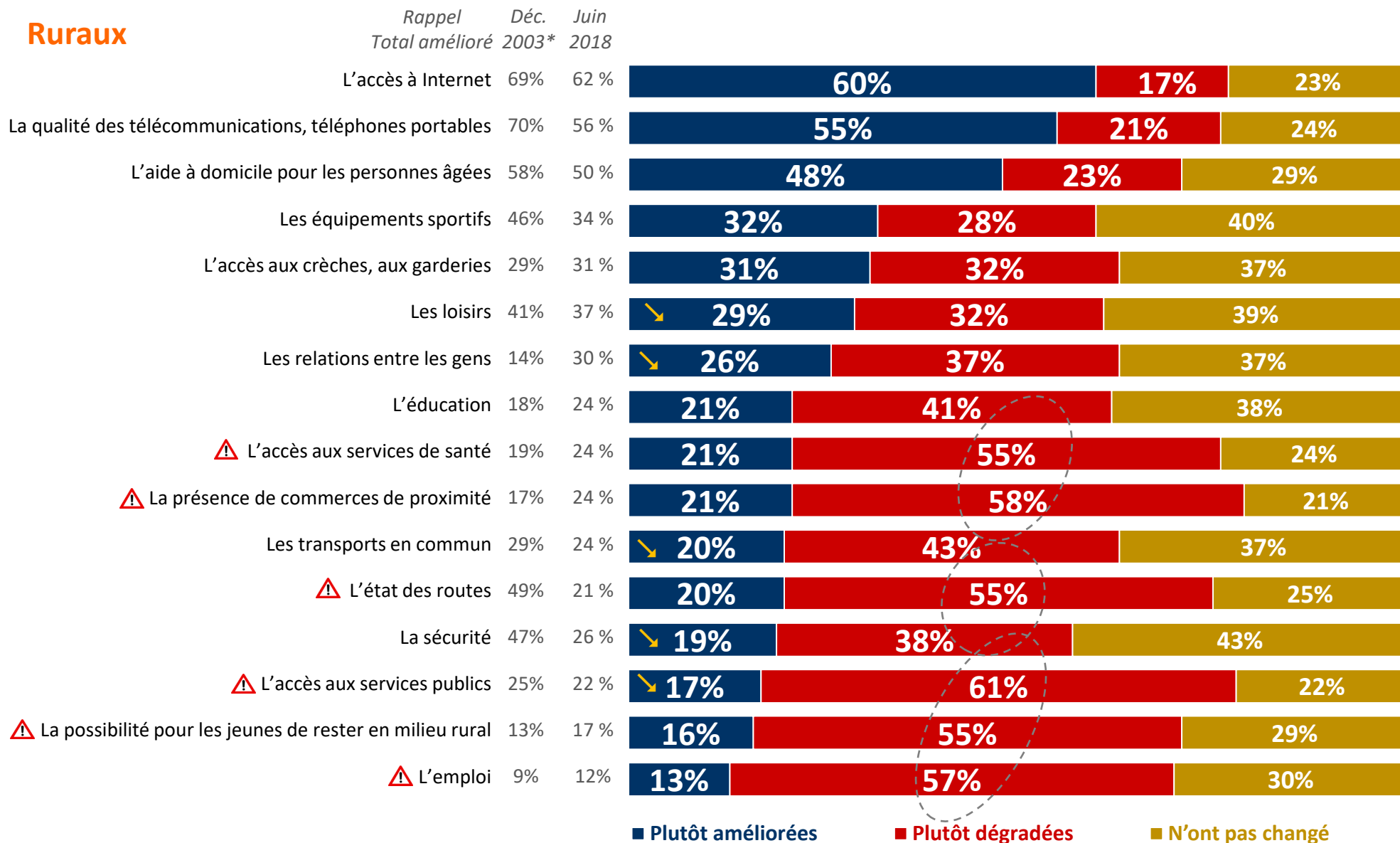


Ruraux



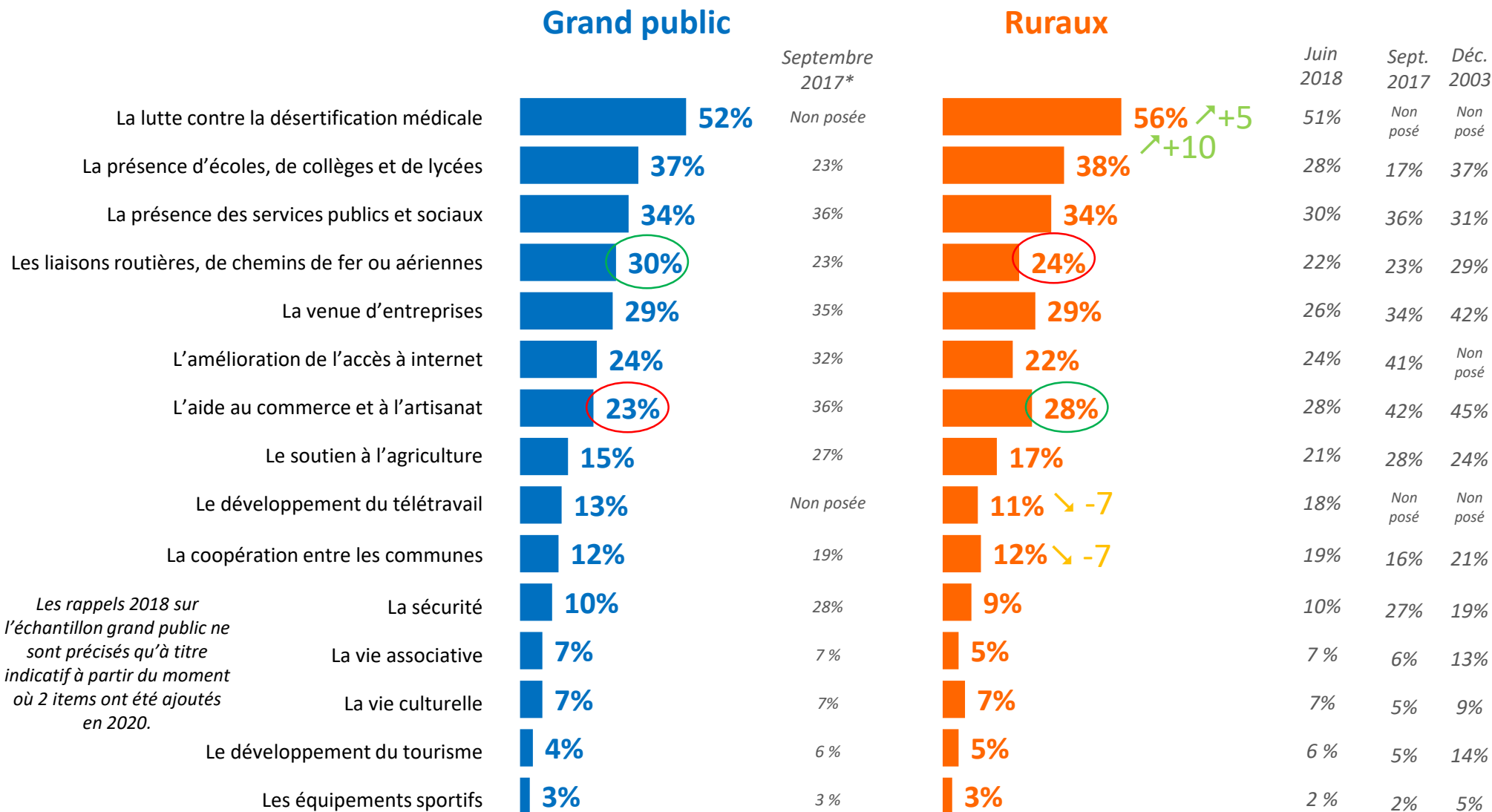
QUESTION : Avez-vous le sentiment qu'au cours des dernières années en milieu rural, les choses se sont plutôt améliorées, plutôt dégradées ou n'ont pas changé en ce qui concerne... ?

Ruraux



QUESTION : Sur quoi faut-il agir en priorité pour préparer l'avenir du monde rural ? En premier ? En deuxième ? En troisième ?

Récapitulatif : Total des citations



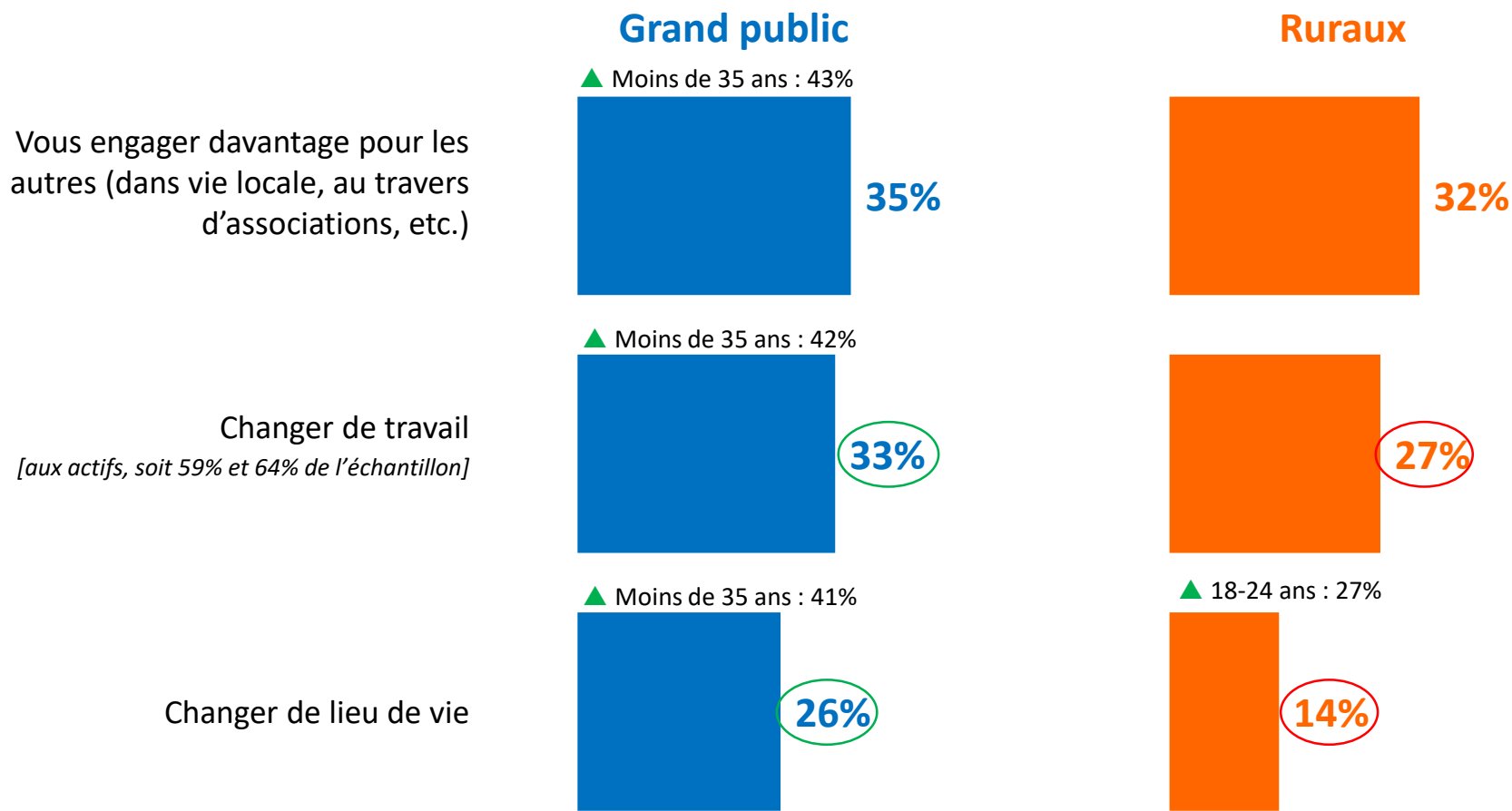
Les rappels 2018 sur l'échantillon grand public ne sont précisés qu'à titre indicatif à partir du moment où 2 items ont été ajoutés en 2020.

A scenic view of a rural landscape. In the foreground, a river flows through a grassy field. In the middle ground, there are several houses, including a prominent yellow one with a dark roof. Large, leafless trees are scattered throughout the scene, and a few evergreens are visible. The sky is bright blue with a few white clouds. The overall atmosphere is peaceful and serene.

La crise sanitaire et les confinements semblent avoir consolidé le lien entre les Français et leur territoire

QUESTION : Suite aux périodes de confinement, souhaitez-vous... ?

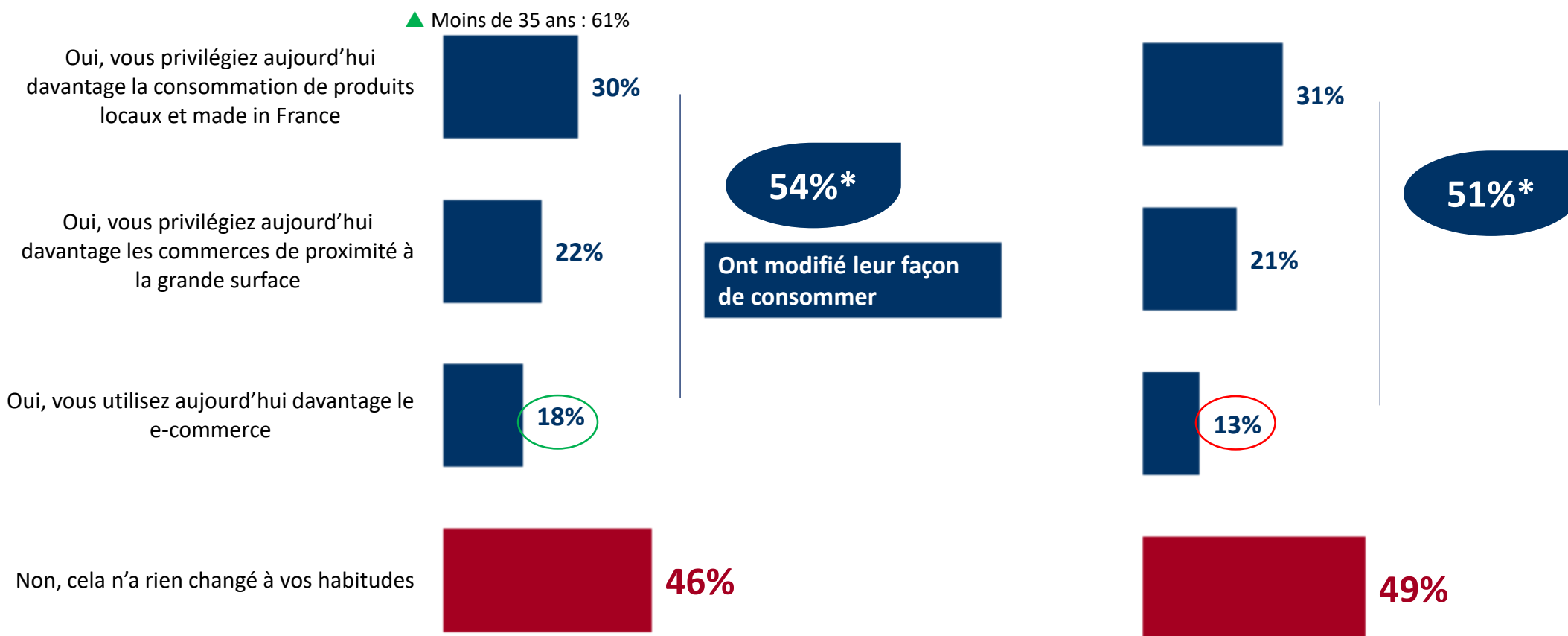
Récapitulatif : TOTAL Oui



QUESTION : Changeons de sujet. Diriez-vous que la crise sanitaire vous a conduit à modifier durablement votre façon de consommer ?

Grand public

Ruraux



(* Total inférieur à l'addition des items, un répondant ayant répondu plusieurs fois « Oui » n'étant comptabilisé qu'une seule fois

QUESTION : Vous personnellement, diriez-vous que le maintien des commerces de proximité en centre-ville (pour le grand public) / à proximité de votre habitation (pour les ruraux)... ?

Récapitulatif : TOTAL Oui

Grand public

Ruraux

Est indispensable

93%

93%

Doit être plus soutenu par les pouvoirs publics

92%

91%

Répond à un mode de consommation passé et qui n'a plus lieu d'être aujourd'hui (avec l'essor du e-commerce, des grandes surfaces, etc.)

29%

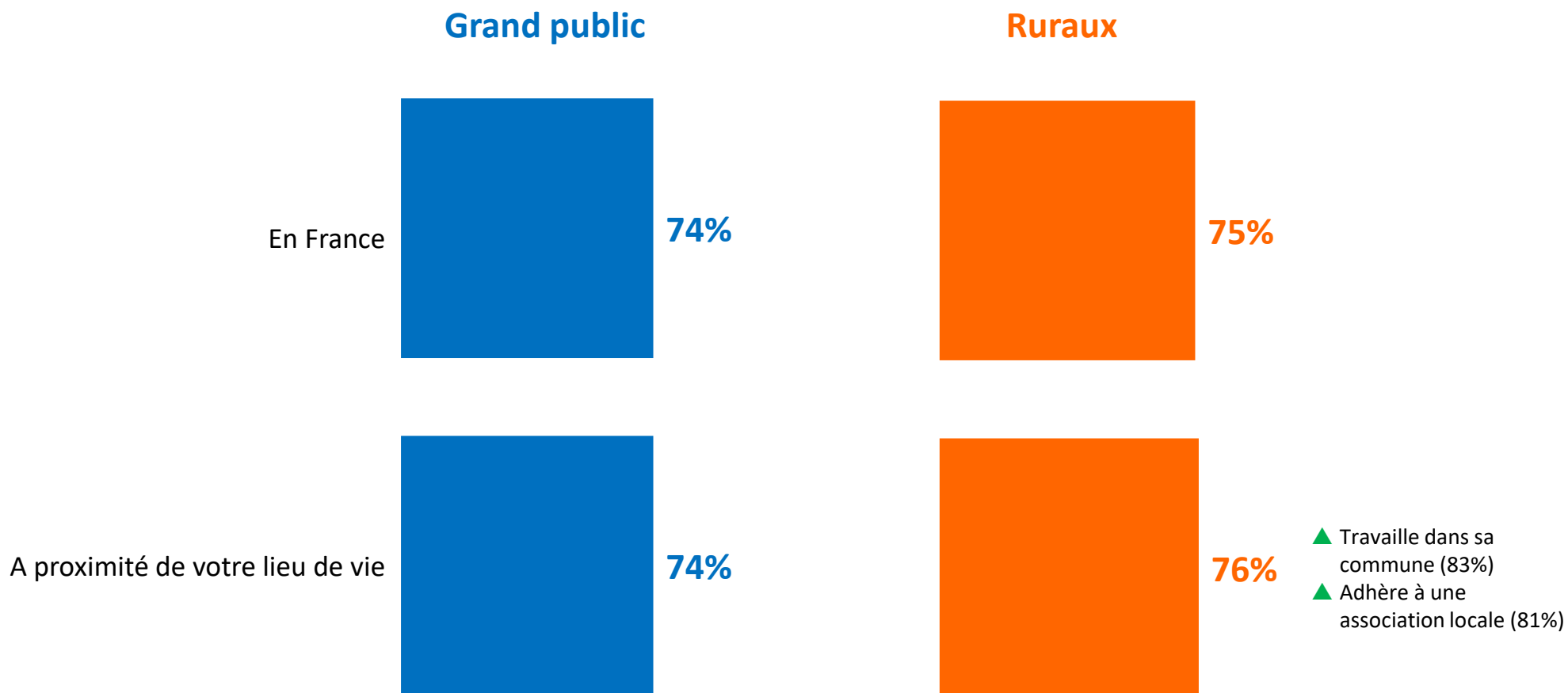
▲ Moins de 35 ans : 39%

26%

▲ Moins de 35 ans : 39%

QUESTION : Et seriez-vous prêt à payer plus cher un produit dont vous savez qu'il a été fabriqué... ?

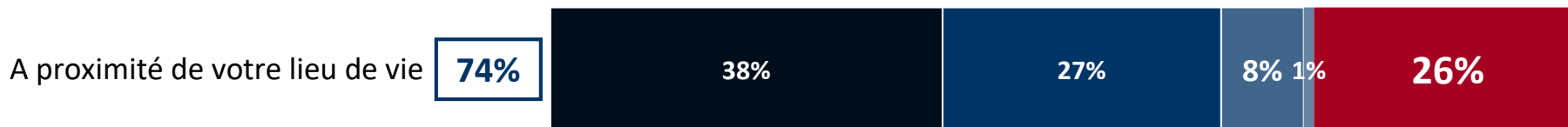
Récapitulatif : TOTAL Oui



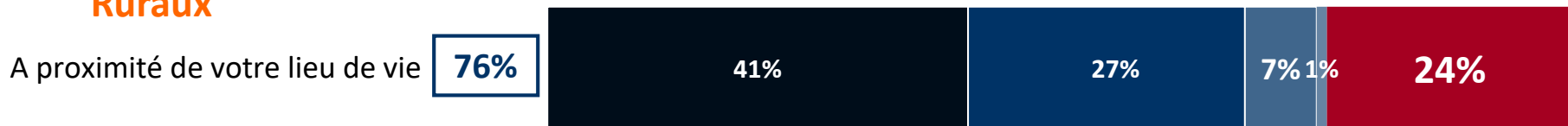
QUESTION : Et seriez-vous prêt à payer plus cher un produit dont vous savez qu'il a été fabriqué... ?

Grand public

Total
« OUI »



Ruraux



QUESTION : Voici différentes affirmations relatives à l'indépendance industrielle du pays. Pour chacune d'entre elle, indiquez si vous êtes tout à fait d'accord, plutôt d'accord, plutôt pas d'accord ou pas du tout d'accord.

Récapitulatif : TOTAL D'accord

Grand public

Ruraux

J'attache de l'importance à la relocalisation de la production industrielle sur le territoire national pour réduire la dépendance du pays à la mondialisation

93%

95%

La relocalisation de la production industrielle sur le territoire national est une opportunité pour favoriser la dynamisation des zones rurales et ainsi de rééquilibrer les territoires

93%

94%

A scenic rural landscape featuring a river in the foreground, a grassy field, and several houses in the background. A large, leafless tree stands prominently on the right side of the frame. The sky is clear blue with a few wispy clouds. The overall scene is bright and sunny.

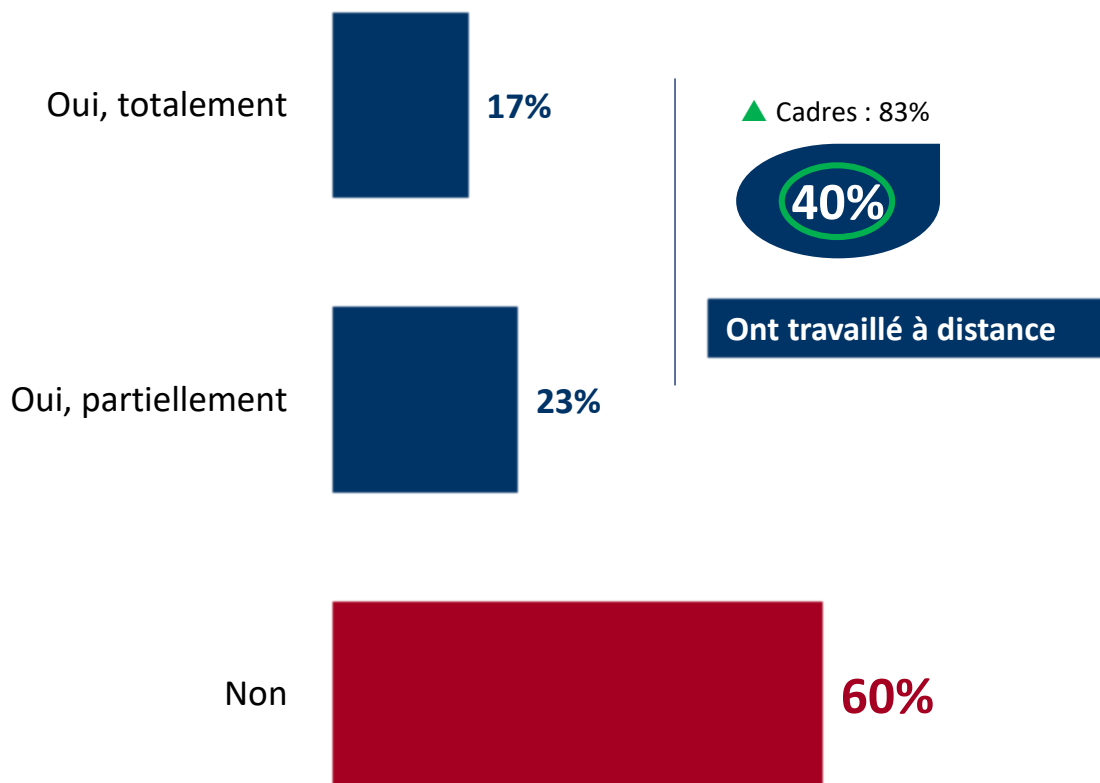
La diffusion de la pratique du télétravail : opportunité et risque face à la fracture numérique

QUESTION : Lors des périodes de confinement, avez-vous travaillé à distance, en télétravail ?

Base : aux actifs

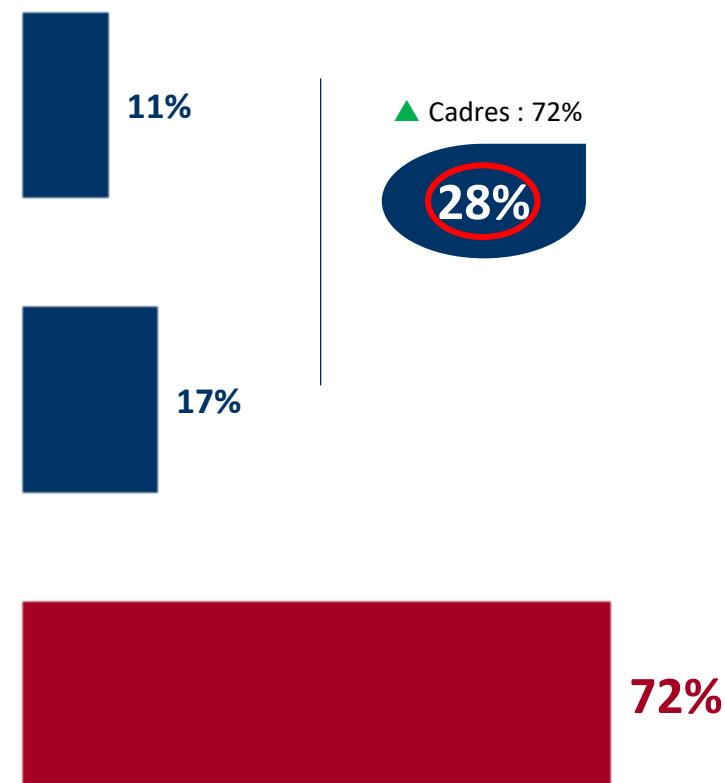
Grand public

soit 59% de l'échantillon



Ruraux

soit 64% de l'échantillon



QUESTION : Et suite à cette expérience de travail à distance, souhaiteriez-vous passer davantage de temps en télétravail (par rapport à avant le confinement) ?

Base : Aux actifs qui ont expérimenté le télétravail

Grand public

soit 24% de l'échantillon

Oui



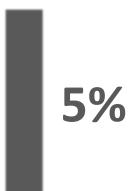
56%

Non



39%

Votre activité ne
permet pas le travail à
distance



5%

Ruraux

soit 18% de l'échantillon

Oui



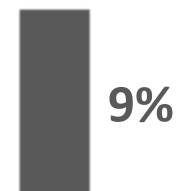
58%

Non



33%

Votre activité ne
permet pas le travail à
distance



9%

QUESTION : Et à l'inverse, quels sont les deux principaux avantages du télétravail selon-vous ? En premier ? En second ?

Base : Aux actifs qui ont expérimenté le télétravail

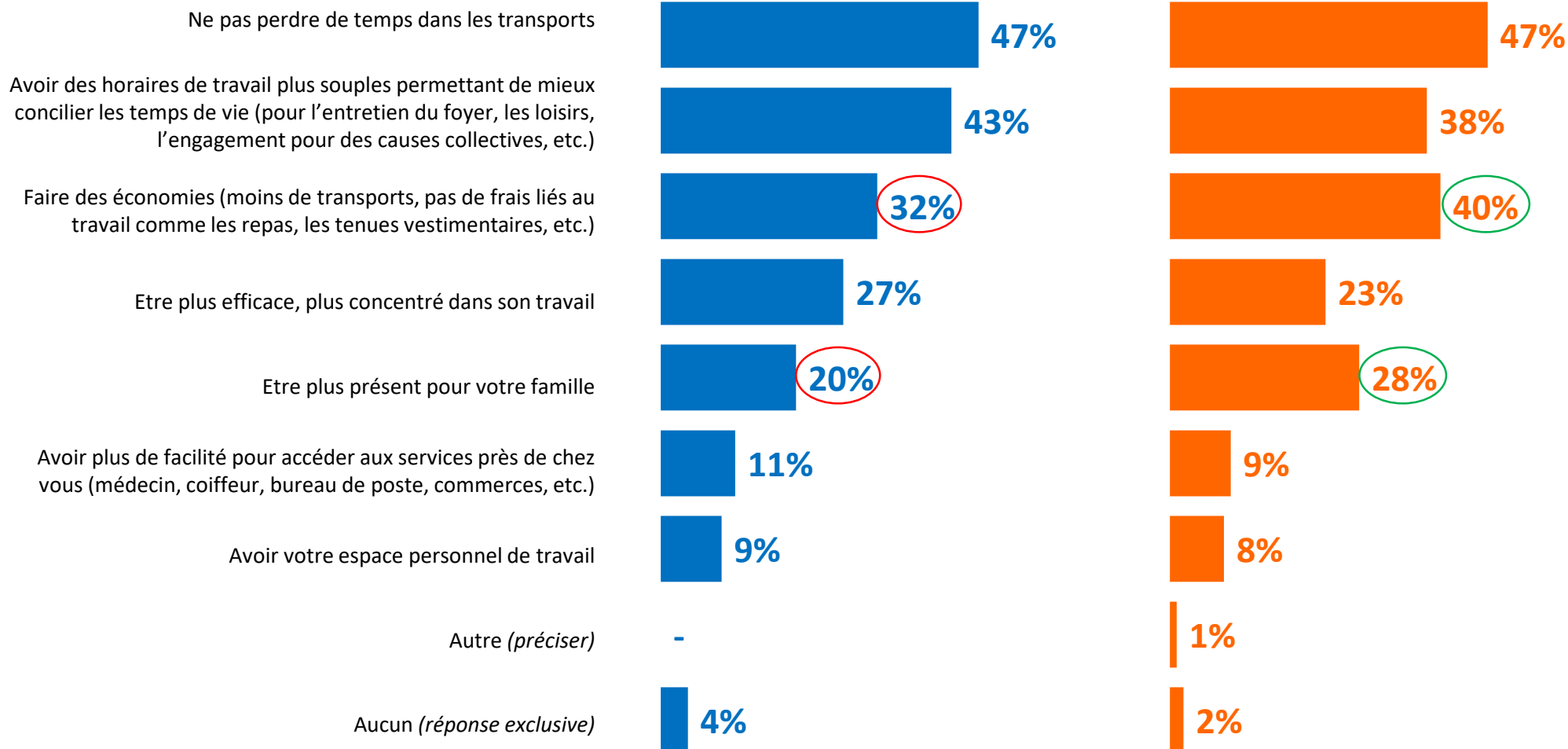
Récapitulatif : Total des citations

Grand public

soit 24% de l'échantillon

Ruraux

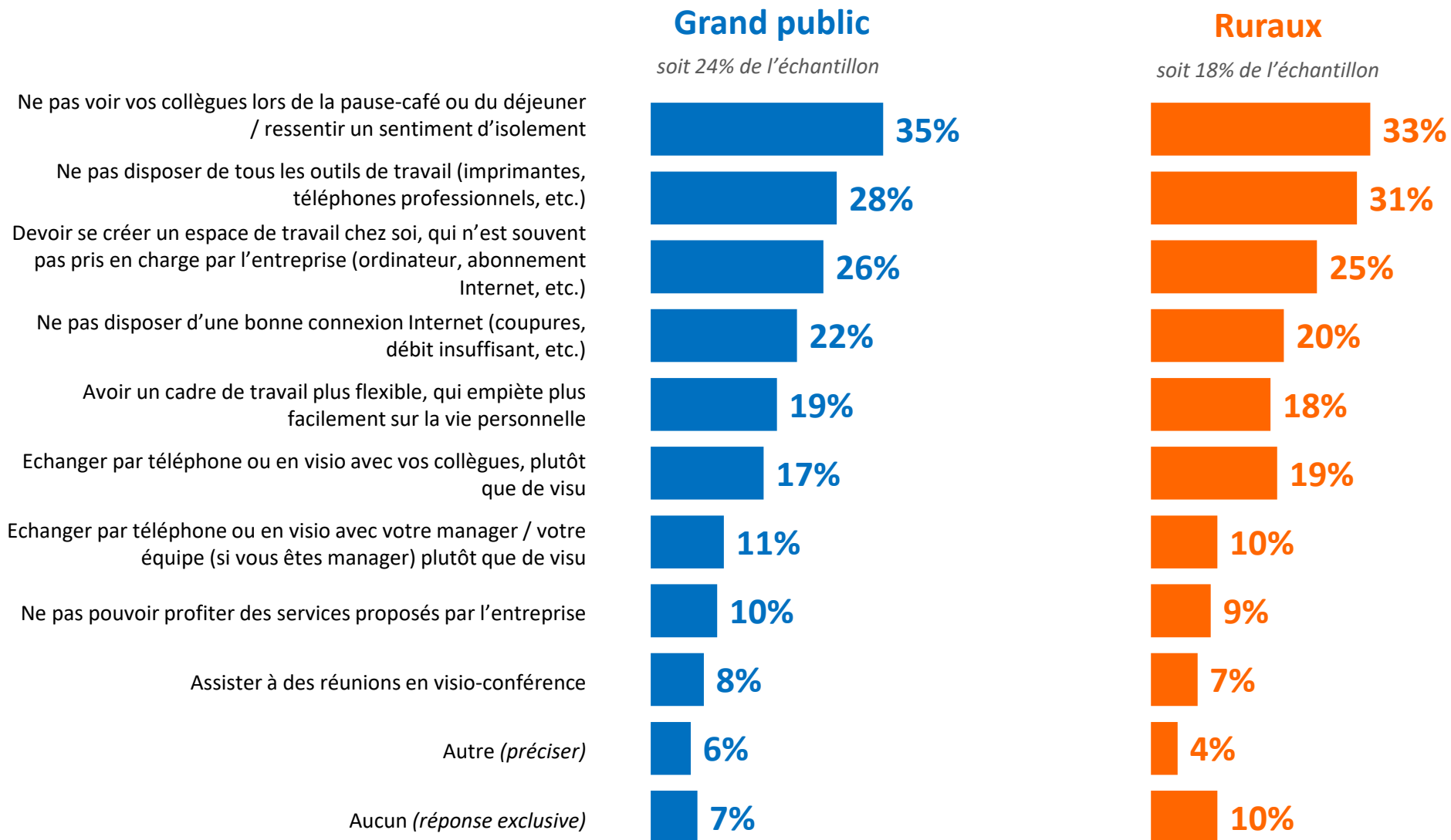
soit 18% de l'échantillon



QUESTION : Quels sont les deux principaux inconvénients du télétravail selon vous ? En premier ? En deuxième ?

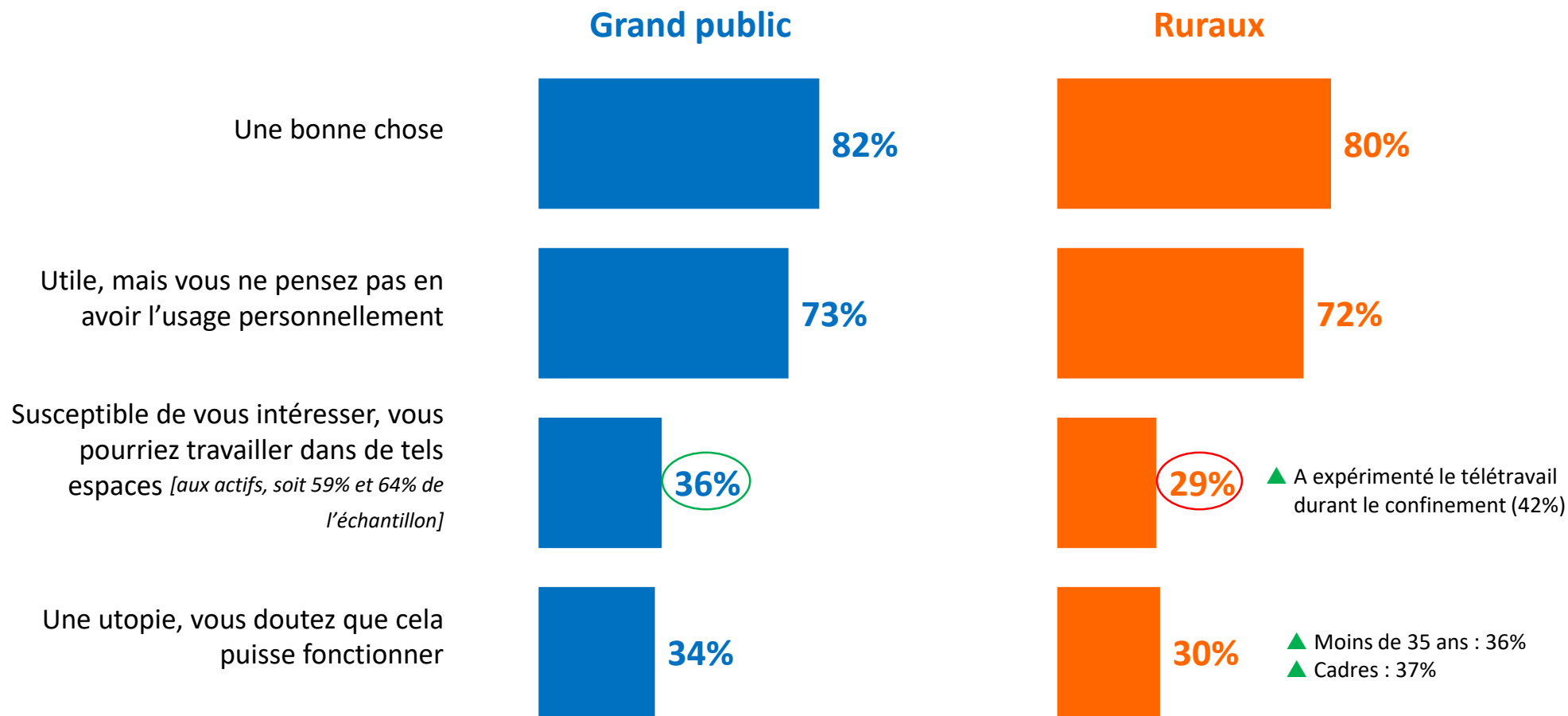
Base : Aux actifs qui ont expérimenté le télétravail

Récapitulatif : Total des citations



QUESTION : Des espaces de coworking (espaces de travail partagés) s'installent peu à peu en milieu rural. Selon vous, est-ce... ?

Récapitulatif : TOTAL Oui



QUESTION : Pendant le confinement, le numérique s'est avéré indispensable pour de nombreux usages (télétravail, école à distance, commerce en ligne, consultation santé, etc.). Vous personnellement, diriez-vous que... ?

Récapitulatif : TOTAL Oui

Grand public

Ruraux

▼ Communes de 100 à 199 hab. : 64%

La qualité de votre **réseau téléphonique** était suffisante pour répondre à tous vos besoins

83%

76%

La qualité de votre **connexion Internet** était suffisante pour répondre à tous vos besoins

78%

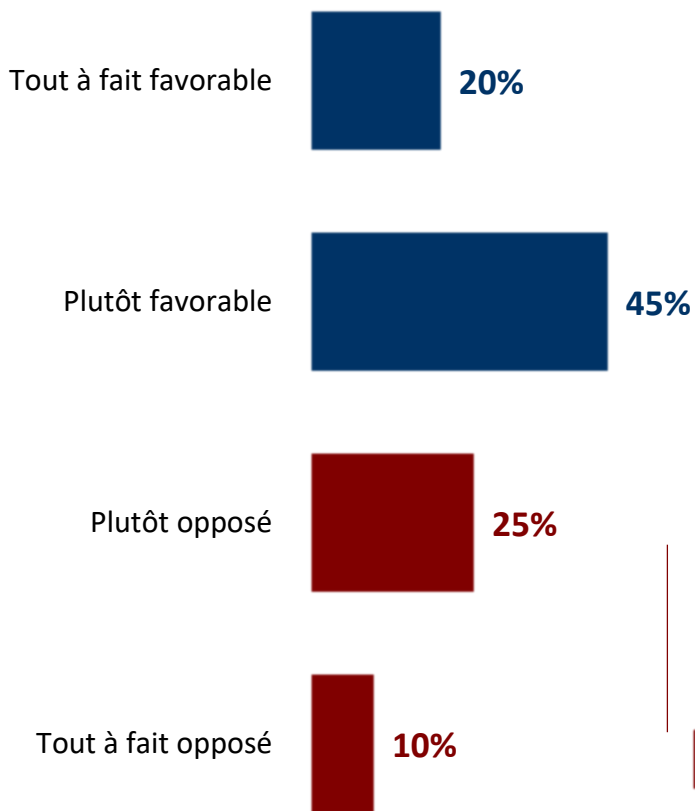
72%

La technologie « 5G » est une nouvelle génération de standard pour la téléphonie mobile qui donne accès à des débits de données cent fois plus rapides que la « 4G » pour dix fois plus d'appareils connectés sur une même zone.

Certains considèrent que cette technologie répond à la demande croissante de données et permettra de développer de nouveaux usages alors que d'autres contestent sa nécessité et son innocuité (c'est-à-dire le fait qu'elle ne cause pas de dommage).

QUESTION : Vous personnellement, diriez-vous que vous êtes tout à fait favorable, plutôt favorable, plutôt opposé ou tout à fait opposé au développement de la 5G ?

Grand public



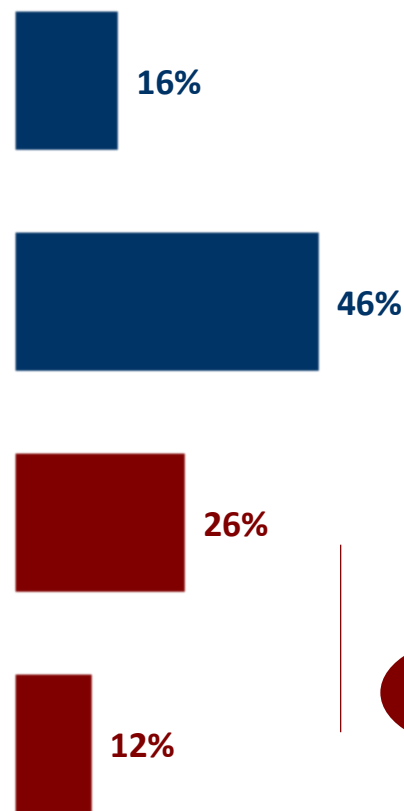
65%

Y sont favorables

35%

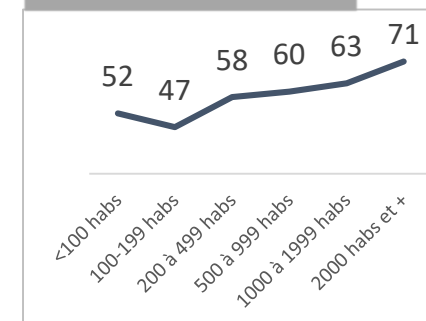
Y sont opposés

Ruraux



62%

Selon la taille de la commune



38%