



# Au fil du temps LE MOYEN AGE



## Repas

à fournir par les familles  
(possibilité de réchauffer les plats)  
Goûter à fournir

## Horaires

Accueil de 8h à 18h  
Garderie (sur réservation) : le matin  
à partir de 7h30, le soir jusqu'à  
18h30

## Dossier d'inscription :

à télécharger sur le site de  
l'Association Familles Rurales de Belmont sur Rance  
<https://www.famillesrurales.org/belmont/>

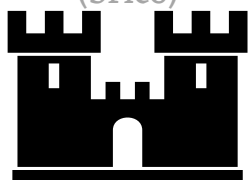


# Programme des mercredis d'avril à mai 2024

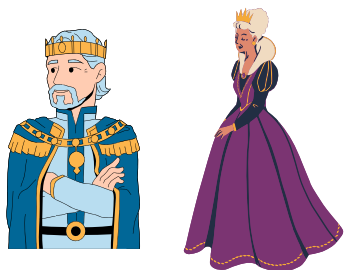
Le Coin des Copains, Belmont sur Rance

**MERCREDI**  
**24/04**

Crée ton château  
(brico)



Retrouve les  
personnages du  
Moyen Age  
(rallye photo)



**MERCREDI**  
**01/05**



**MERCREDI**  
**08/05**



**MERCREDI**  
**15/05**

Fabrication de  
décoration pour le  
camping  
(brico)



Robin  
des bois

**MERCREDI**  
**22/05**



Kermesse  
médiévale  
(jeux)

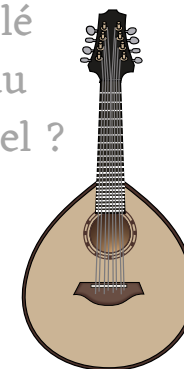
Deviens un jongleur  
(brico)



**MERCREDI**  
**29/05**

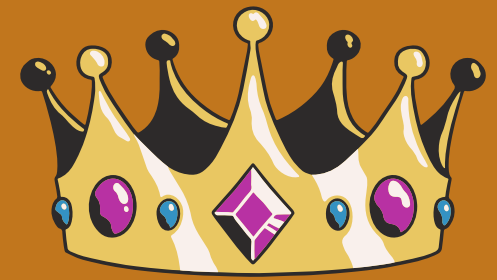
Suite de la  
décoration pour le  
camping  
(brico)

Qui a volé  
le luth du  
ménestrel ?  
(enquête)



# Programme des mercredis de juin à juillet 2024

Le Coin des Copains, Belmont sur Rance



**MERCREDI**

**5/06**



Jeux du  
Moyen Age

Pique nique en  
extérieur

Balade au  
camping de  
Belmont



**MERCREDI**

**12/06**

Journée  
intercentre à  
Sylvanès

avec l'ALSH de Camarès

Matinée avec des  
musiciens  
Après-midi : jeux et  
balade

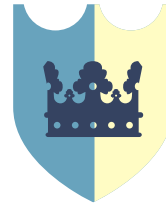


Pense à ton pique-nique

**MERCREDI**

**19/06**

Bricolage pour les  
Médiévales  
de Belmont



Retrouve Excalibur,  
l'épée du Roi Arthur  
(chasse au trésor)



**MERCREDI**

**26/06**

Préparons le repas  
de midi (cuisine)



Suite des  
bricolages pour  
les Médiévales

**MERCREDI**

**3/07**

Atelier  
enluminure  
(brico)



1 €

Piscine

